
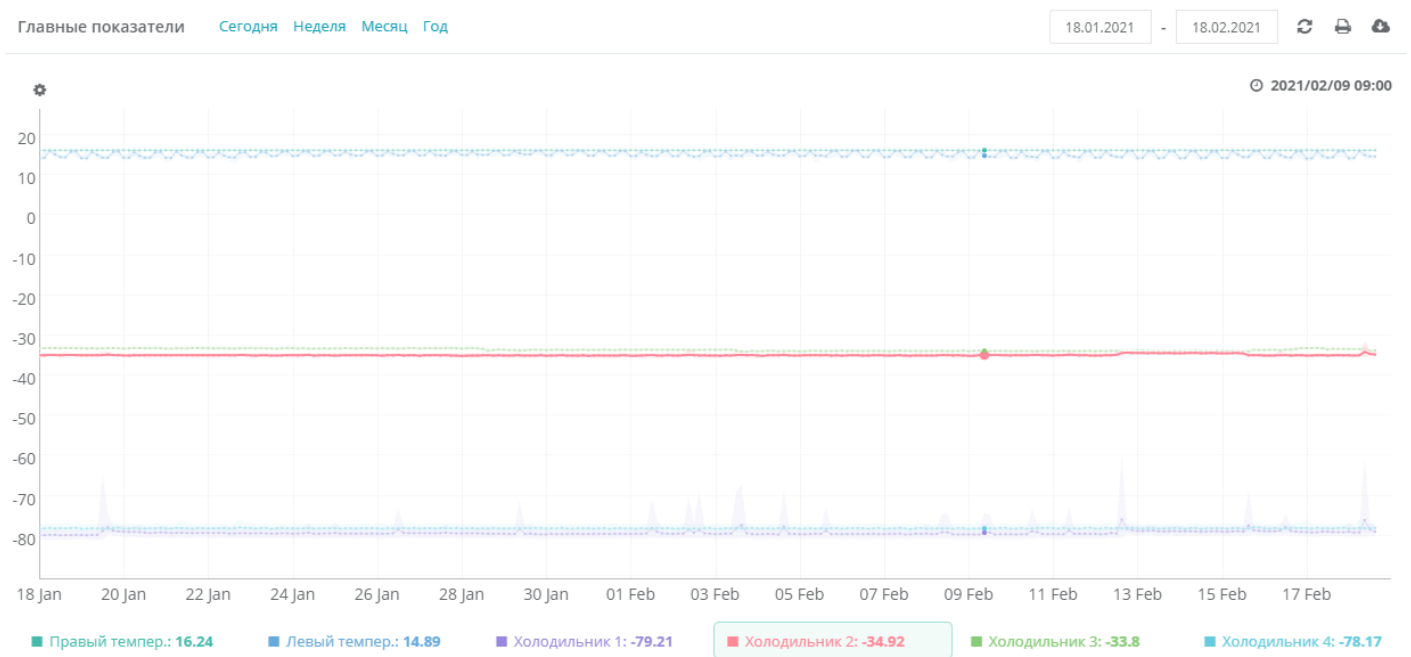



Работа с графиками

Для просмотра графика истории **показаний датчика** нажмите на кнопку  на его плитке. Также в интерфейсе есть другие места, по клику на которые откроется график соответствующего показателя (о них отдельно сказано в этом руководстве).

Для просмотра графика **набора показателей** щелкните по нему в левой панели и используйте окно наборов показателей.



Диапазон отображаемых данных задаётся в полях в правом верхнем углу

- и нажатием кнопки . Предусмотрены кнопки для быстрого выбора часто используемых периодов , , , (последние).

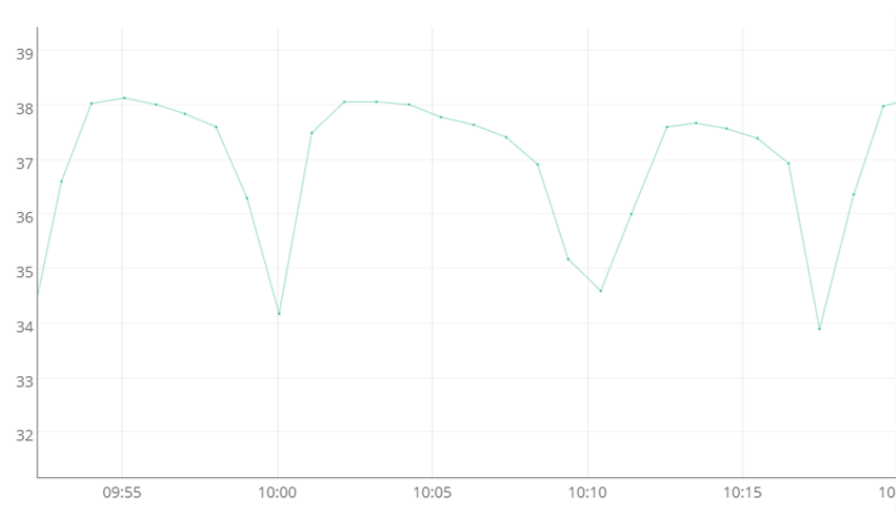
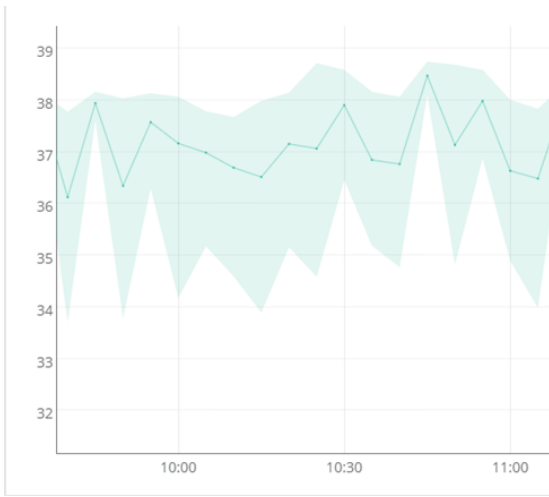
Чтобы уменьшить период (приблизить график), выделите его, зажав левую кнопку мыши и проведя по горизонтали.

Аналогичным образом можно масштабировать (увеличить) график по вертикали выделив интересующий интервал по Y.

Обычно данные на графике усредняются (линия с точками). Периоды усреднения подбираются, исходя из выбранного временного диапазона. Минимальные и максимальные значения за периоды усреднения отображаются светло зеленым.

Если выбрать для просмотра маленький временной промежуток, то усреднение отключится.

Например, на рисунке ниже слева видно, что между 10:00 и 10:30 среднее значение было выше 36. Но уменьшив интервал (рисунок справа), увидим, что фактически значения опускались до 34 (светло-зеленая область помогает понять это сразу).



Если двигать по графику мышкой, то в правом верхнем углу будет видно время, а в легенде соответствующие значения.

Настройка оси Y

Настройка оси Y ×

Тип шкалы Y [?]

Максимум

Минимум

Можно настроить шкалу Y на графиках как отдельных показателей, так и их наборов. Для этого щелкните по шестеренке над осью Y.

Главные показатели [Сегодня](#) [Неделя](#) [Месяц](#) [Год](#)



В открывшейся форме можно указать тип определения диапазона для шкалы Y:

или . А для ручного варианта выбрать минимальное и максимальное значение на оси Y.

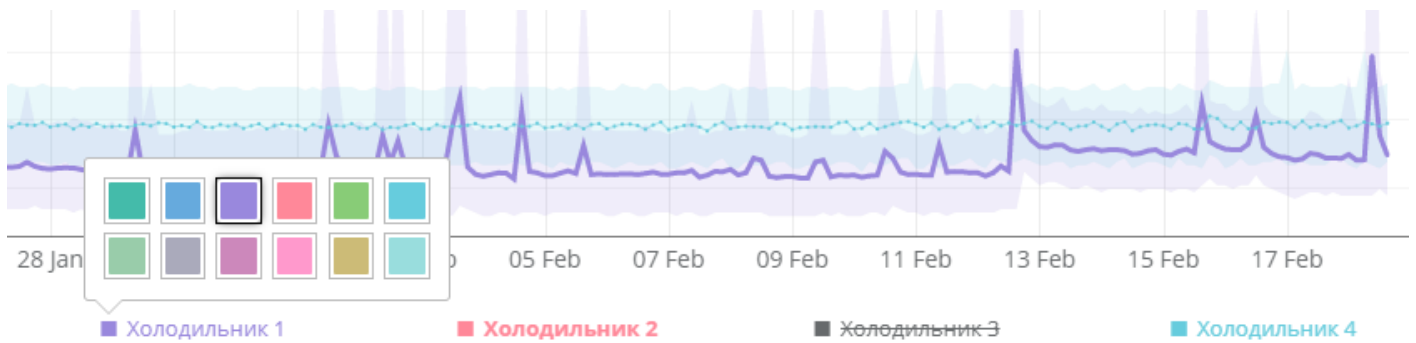
Настройки сохраняются на будущее и используется в том числе и на плитках (виджетах) показателей на "Главной" странице.

Тонкости работы с графиками наборов показателей


Чтобы **скрыть показатель** на графике, щелкните по нему **левой кнопкой мыши** в легенде графика (снизу).

Чтобы **выделить жирным показатель** на графике, щелкните по нему **правой кнопкой мыши** в легенде графика.

Чтобы **выбрать цвет показателя** на графике - щелкните левой кнопкой мыши на его цветном квадратике в легенде.




Дополнительные возможности

Печать графиков - нажмите  в правом верхнем углу графика, откроется окно для печати.

В шапке для печати будут отображаться заголовки для отчетов пользователя / контроллера / набора показателей

(задаются в настройках соответствующих объектов) - полезно для указания юрлица, полного названия объекта и т.д.

Экспорт данных - нажмите  в правом верхнем углу, откроется частично заполненная форма экспорта данных.

URL-адрес содержит основные настройки отображения - поэтому можно переслать/сохранить ссылку на график.

Работа с графиками может быть ограничена Вашим тарифным планом (например, время хранения данных).

Revision #6

Created 9 May 2020 16:34:06 by Эдуард Тарасов

Updated 18 February 2021 18:45:02 by Олег Синкевич